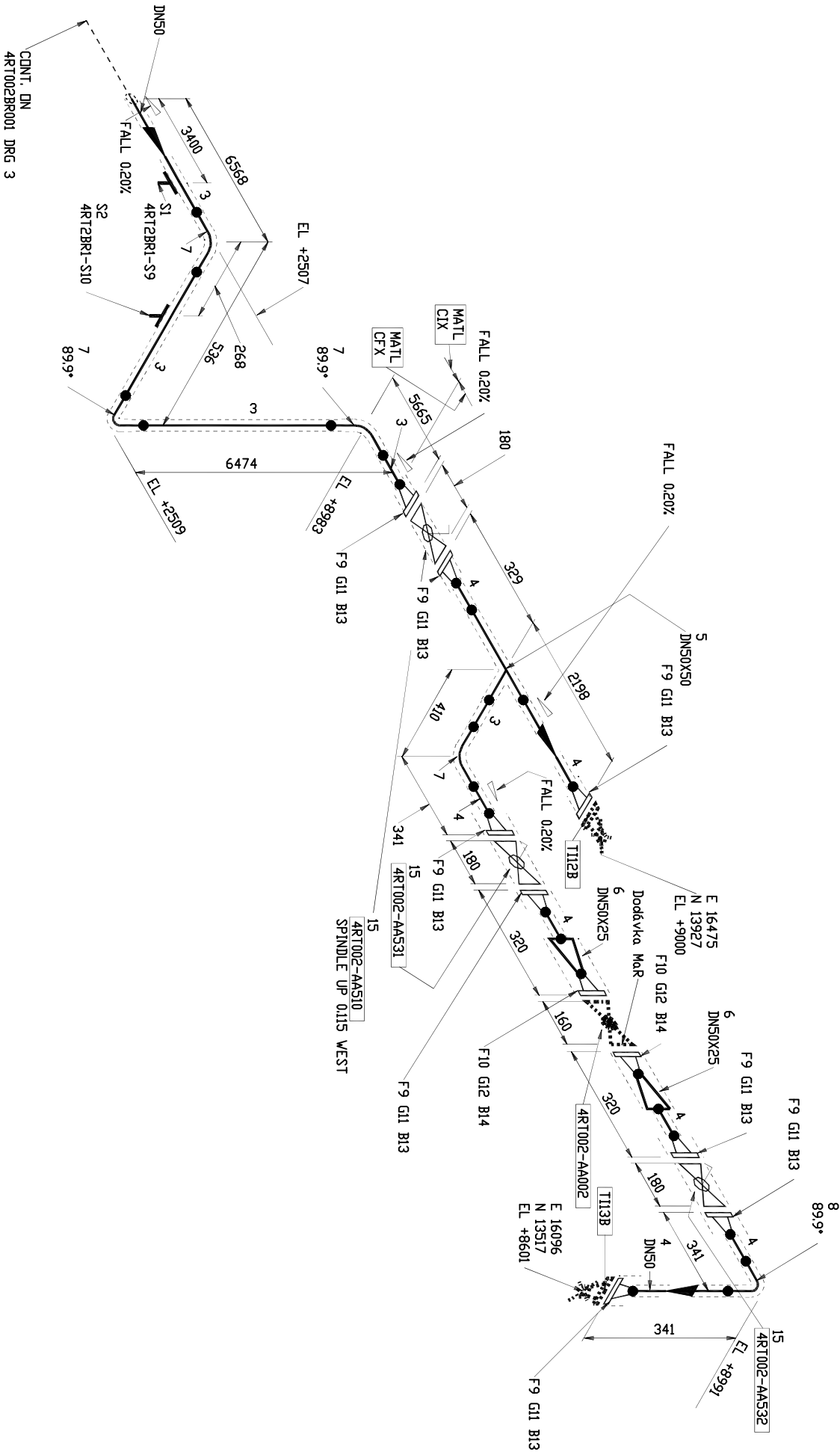





POZ. Č.	MMŽ. (mm/KS)	DN	PROJEKČNÍ NÁZEV	MATERIAL
1	1	50	PODPĚRA KLUZNÁ L6	
2	1	50	PODPĚRA KLUZNÁ L6	
3	19014 MM 3287 MM	50 50	Trubka ocelová DN50 60,3x4,0	L245NE L245NE
4	1	50X50	T-kus DN50/50/50, PN63, Připoj.rozměry 60,3x5,6/60,3x5,6/60,3x5,6	Ukláděná uhl. ocel (Rt0,5)=245MPa)
5	2	50X25	Redukce koncentrická DN50/25, PN16, Připoj.rozměry 60,3x4,0-33,7x4,0	Ukláděná uhl. ocel (Rt0,5)=245MPa)
6	4	50	Blouk 90° DN50 PN63, Tvar 3D, Připojovací rozměr 60,3x5,6	Ukláděná uhl. ocel (Rt0,5)=245MPa)
7	1	50	Blouk 90° DN50 PN16, Tvar 3D, Připojovací rozměr 60,3x4,0	Ukláděná uhl. ocel (Rt0,5)=245MPa)
8	8	50	Přirubda přivařovací krčková DN50 PN16, s hrubou těsnicí lištou B1, Připoj.rozměr 60,3x4,0	Ukláděná uhl. ocel (Rt0,5)=245MPa)
9	2	25	Přirubda přivařovací krčková DN25 PN16, s hrubou těsnicí lištou B1, Připoj.rozměr 33,7x4,0	Ukláděná uhl. ocel (Rt0,5)=245MPa)
10	2	25	Přirubda přivařovací krčková DN25 PN16, s hrubou těsnicí lištou B1, Připoj.rozměr 33,7x4,0	Ukláděná uhl. ocel (Rt0,5)=245MPa)
11	8	50	Spirálové vlnuté těsnění s vnějším a vnitřním výztužným kroužkem, DN50 PN16	Expand. grafit / AISI304 / CS
12	2	25	Spirálové vlnuté těsnění s vnějším a vnitřním výztužným kroužkem, DN25 PN16	Expand. grafit / AISI304 / CS
13	32	16	Šroub svorníkový M16x85mm	12050,6 / 12040,6 - pozink.
14	8	12	Šroub svorníkový M12x80mm	12050,6 / 12040,6 - pozink.
15	3	50	Kolnout kulový DN50 PN16	CS/SS - dle výrobce



VYSVĚTLIVKY :
IZOLACE -----
OTÁPĚNÍ -----
STÁVAJÍCÍ POTRUBÍ - - - - -

POZNÁMKY : 1. DOMĚRY VOLIT S OHLEDEM NA MONTÁŽ A JE NUTNO JE PŘED MONTÁŽÍ PROVĚŘIT
2. Příklad označování potrubních větvi: 4SP001BR001
Význam jednotlivých položek:
4 – číslo zásobníku Štramperk
SP – potrubí sušení / RT – potrubí regenerace
001 – číselné označení (číslo linky)
BR – potrubí
001 – pokračové číslo potrubní větve

4						innogy Gas Storage, s.r.o.	Akce STAVBA Č. 2191 – VYMĚNA SUŠIČICH KOLON A REGENERÁTORŮ TEG, PZP ŠTRAMBERK		Počet stran	4	Strana	4
3					Název				4RT002BR001			
2					TG-050-063-100-F							
1	03/2017	ZAPRACOVALI PŘIPOMINEK	Celov. H.	Pěkný P.	Turaz J.							
0	01/2017	DOKUMENTACE PRO PROVAZENÍ STAVBY	Celov. H.	Pěkný P.	Turaz J.							
REV	Datum	Popis	DWN	CHKD	P.E	ARCHIV	Číslo výkresu	0755-PI-0161-210/1				